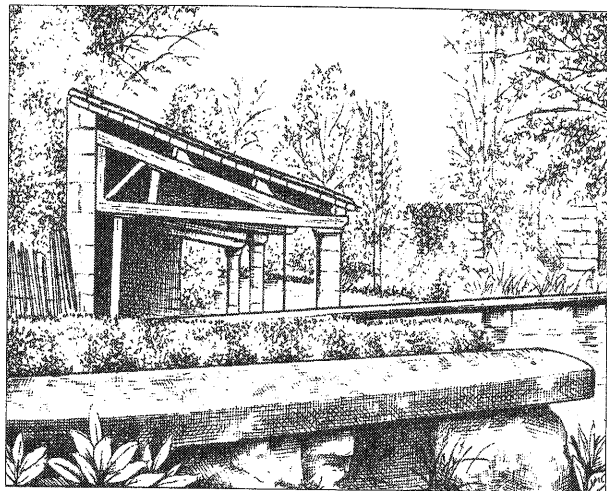


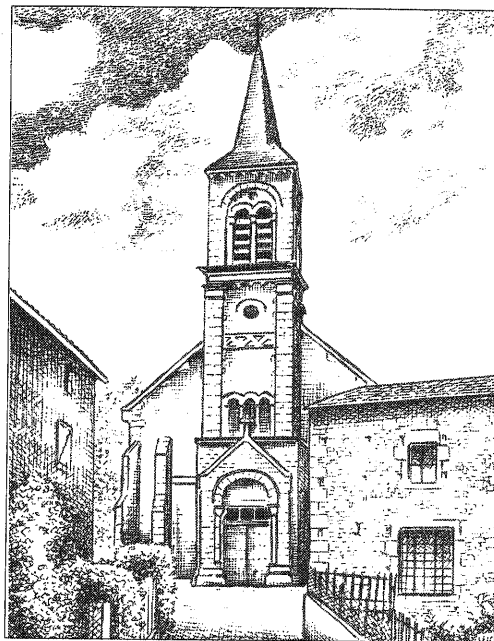
Pour tous Renseignements
Complémentaires

S'adresser à la Mairie
Aux Heures d'ouvertures
☎ 05.49.35.50.29



Le Lavoir de la Fontaine

Saint Maxire



L'église Saint Mathias



Découverte du Bourg de Saint Maxire

Cette promenade dure environ 1 heure 30 pour un parcours de 5 kms

*Départ et retour à la Mairie de Saint Maxire.
Laissez votre voiture sur les parkings aux alentours*

En sortant du parking de la Mairie, prenez à gauche, passez devant la rue de l'église et descendez la première petite venelle à gauche (ruelle du Prieuré). Vous vous trouvez devant l'église.

Traversez la place de l'église puis celle du Général Bizard. Vous pouvez admirer la façade arrière de la Mairie (salle des mariages et bibliothèque).

Montez la rue du château et prenez à droite. Continuez jusqu'à la pancarte de sortie de Saint Maxire. Prenez à gauche rue de Marianne.

Continuez dans le sous-bois sur 500 mètres. A la patte d'oie, prenez à gauche rue de la Fontaine.

Faites 200 mètres pour trouver le lavoir de la Fontaine sur votre gauche.

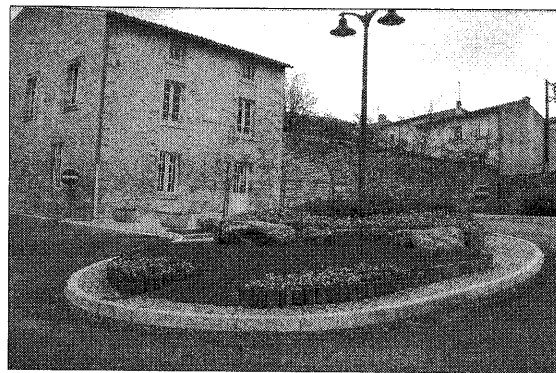
Reprenez votre route. Au stop, soyez prudent et traversez jusqu'à l'abri bus.

Derrière l'abri bus, découvrez un petit sentier très sympathique qui vous mènera jusqu'au bois de la Morinière. Vous pouvez vous y promener, mais il faudra le descendre pour retrouver le chemin de la sortie.

Prenez à gauche pour revenir dans le bourg. Au stop, vous êtes rue de la Chaume, prenez vers la gauche la rue de Bouteville. C'est la rue principale du bourg. Vous y verrez sur votre droite, le cabinet médical, et le groupe scolaire.

Un peu plus loin, à droite, c'est la place Marius Mitard, il faut continuer jusqu'à la place du Maréchal et descendre à droite une petite ruelle nommée rue aux Moines.

Vous voilà de retour à la Mairie.



Salle des Mariages et Bibliothèque

Ballade dans la prairie de Saint Maxire – Les Habites

Cette promenade dure environ 3 heures pour un parcours de 10 kms

Départ et retour à la Mairie de Saint Maxire. Laissez vos voitures sur les parkings aux alentours.

En sortant du parking de la Mairie, prenez à gauche et suivez la route de Niort jusqu'au monument aux morts.

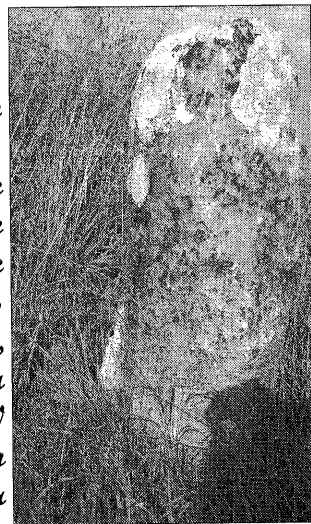
À l'intersection, prenez à gauche direction La Maison de l'eau.

Traversez un premier pont, puis un deuxième (dans cette prairie, se déroule la fête des bateaux fleuris qui a lieu chaque année le dernier dimanche de juillet. Cette manifestation est organisée par le comité des fêtes de Saint Maxire avec ses 500 bénévoles et accueille jusqu'à 7000 visiteurs).

Faites environ 2.5 kms. Au stop, prenez à gauche direction Les Habites. Descendez jusqu'au pont de Guémoreau et continuez tout droit.

Vous arrivez au Village de « Les Habites ». À votre gauche dans un virage, se trouve une petite place. Derrière l'abri bus, descendez à gauche, vous trouvez un lavoir : le lavoir des Habites.

Revenez sur vos pas et continuez tout droit. Vous passerez sur un pont. (le pont de l'égray). Faites environ 1 km pour prendre la troisième route à droite avant l'entrée de St Maxire rue de Marianne. 400 mètres plus loin, à la patte d'oie, prenez à gauche et longez la rivière pour découvrir 300 mètres plus loin un deuxième lavoir : le lavoir de la Fontaine.



La pierre qui vire

Traversez la passerelle du lavoir et montez le petit chemin. Tournez à droite puis première à gauche. Vous descendez jusqu'à la place du Général Bizard et vous pouvez admirer la façade arrière de la Mairie (salle des mariages et bibliothèque).

Découverte du Chemin des Lavoirs à Saint Maxire

Cette promenade dure environ 2 heures pour un parcours de 8 kms.

Départ et retour à la Mairie de Saint Maxire, laissez votre voiture sur les parkings aux alentours.

Vous êtes place de la Mairie. Partez sur votre droite et prenez la première route à droite (rue de la Mairie). Un peu plus loin, à 100 mètres sur votre gauche, vous découvrirez un petit sentier. Il vous mènera au premier lavoir dit le lavoir de la Fontaine.

Traversez le petit pont, prenez à droite. A la patte d'oie, prenez toujours à droite, rue de Marianne. Au bout de cette rue, prenez à gauche et faites environ 1 km. Passez le petit pont sur l'égray et continuez à droite jusqu'au village de « Les Habites ».

A la sortie, se trouve l'abri bus, descendez sur la droite de celui-ci, vous découvrirez au bout du chemin le deuxième lavoir dit lavoir des Habites.

Revenez sur vos pas, a la sortie du village laissez le pont à gauche et continuez tout droit. Montez une côte sur 600 mètres : Bon courage ! Vous arrivez au croisement de la « Pierre qui vire ».

Tournez à gauche et faites 700 mètres. Vous arrivez au lieu-dit Espinasse.

Sur votre droite, vous verrez la statue d'une Sainte Vierge. Descendez à gauche, faites 600 mètres. Vous trouverez un petit pont avec, à sa gauche le troisième lavoir dit lavoir de Santé.

Laissez le lavoir derrière vous et continuez votre route sur 500 mètres. Au stop, prenez à gauche. Sur la route un peu plus loin prenez le deuxième chemin de remembrement sur votre droite.

Dans le creux de ce chemin il y a un petit bois. Continuez le chemin et tournez à droite. Vous êtes revenu sur une route goudronnée.

Faites 500 mètres et tournez à gauche sur un chemin de remembrement. Descendez tout droit pour retrouver en bas la rivière.

Traversez la passerelle qui vous mène sur le parking de la salle des fêtes. Sortez du parking et remontez à droite. Vous êtes à nouveau dans le bourg.

Montez sur 100 mètres, à gauche prenez rue du Château. Descendez jusqu'à la place du Général Bizard où vous découvrirez la façade arrière de la Mairie (salle des mariages et bibliothèque).