

**Dans le cadre des journées du patrimoine et de la semaine européenne du développement durable et de la mobilité, nos 3 communes vous proposent un circuit cyclable temporaire**

Ce circuit cyclable éphémère est balisé sur nos 3 communes. Il relie la Futaie de St-Gelais à la salle des fêtes de Saint-Maxire, en passant par Echiré et de nombreux sites remarquables (châteaux, lavoirs, moulins, bateau à chaîne...).

Trois points de départ sont proposés :

- La Futaie à St-Gelais
- Place de la Halle à Echiré
- Salle des fêtes à St-Maxire

A chacun de ces points de départ, des plans sont à votre disposition. Le parcours est entièrement libre (sens, horaire de départ, rythme...), vous pouvez l'adapter en utilisant les liaisons en pointillés bleu sur le plan (non balisées).

→ ***Pour rester sur le circuit, suivez les fanions bleus...***



Vous pouvez aussi charger le circuit au format Pdf sur votre smartphone avant le départ. Pour cela, flasher le QR Code ci-contre...



**Prenez plaisir sur le circuit et restez prudent sur la route !**  
Le circuit doit être emprunté dans le respect du Code la Route et sous la responsabilité des parents pour les enfants mineurs.

**Bonne balade !**

# Samedi 18 Septembre 2021

## CIRCUIT CYCLABLE TEMPORAIRE



### LA SEMAINE DU DÉVELOPPEMENT DURABLE

PRÉSERVONS LA BIODIVERSITÉ  
RÉDUISONS NOS CONSOMMATIONS  
RÉDUCTION DES DÉCHETS



Organisée par les commissions Développement Durable des communes de  
**Echiré - Saint-Gelais - Saint-Maxire**



**Faites du vélo...  
et de l'écomobilité**  
*Bougeons autrement*

SEMAINE EUROPÉENNE DE LA MOBILITÉ  
16-22 SEPTEMBRE 2021  
*Restez en forme. Bougez durable.*



20<sup>th</sup> SEMAINE EUROPÉENNE DE LA MOBILITÉ  
#mobilityweek

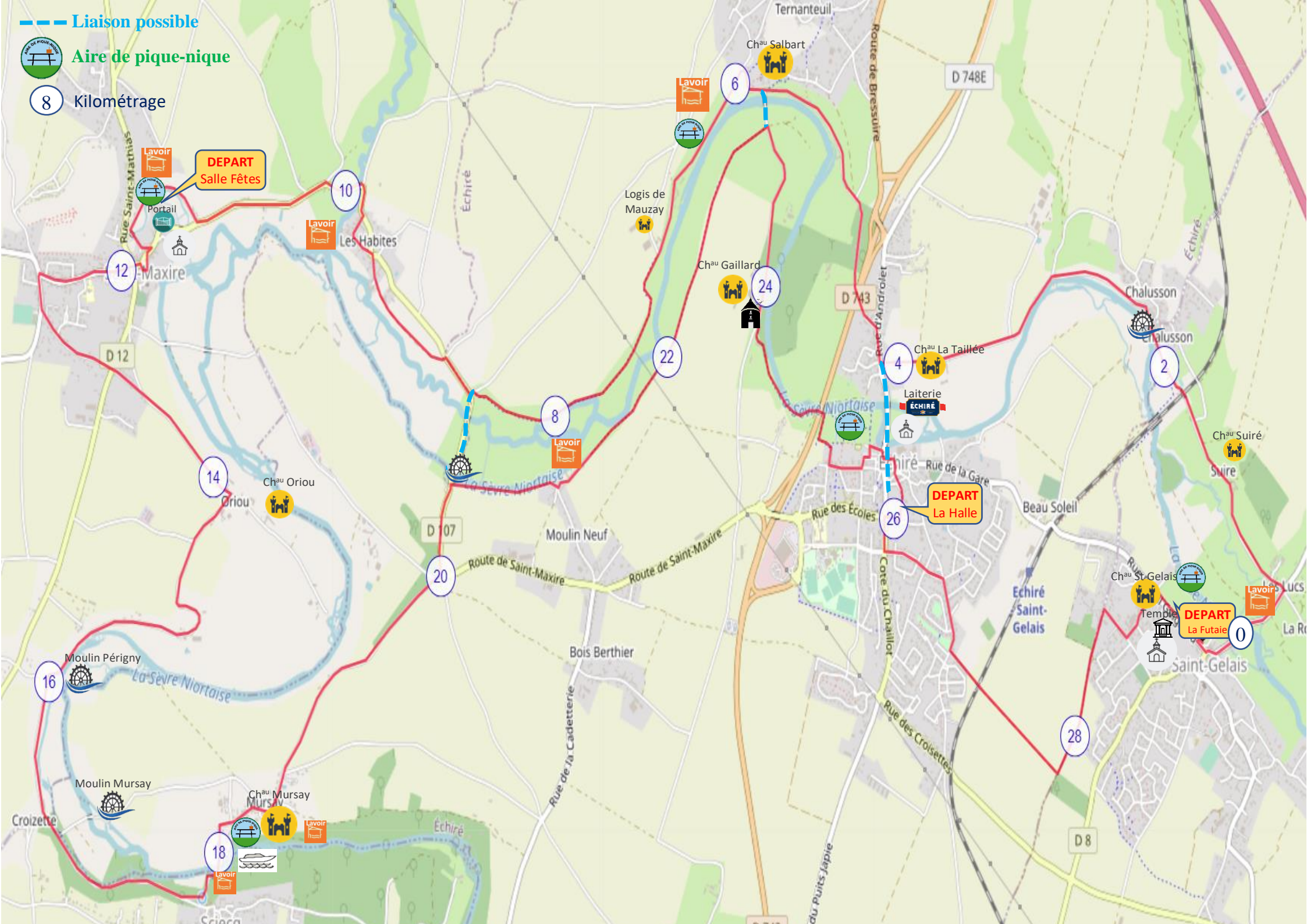
ORIENTATIONS THÉMATIQUES



--- Liaison possible

 Aire de pique-nique

 8 Kilométrage



**DEPART**  
Salle Fêtes

**DEPART**  
La Halle

**DEPART**  
La Futaie

